

**PAKETPREIS
14.950 EUR****

inkl. Normalobjektiv, Software
IRBIS® 3 report und Schulung

VarioCAM® HDx inspect 625

Mobile Thermografiekamera zur effizienten Inspektion
mechanischer und elektrischer Anlagen

INFRAtec.

Ihr InfraTec-Profi-Paket für die Anlageninspektion
inkl. IRBIS® 3 report zur komfortablen Berichterstattung

Mikrobolometerdetektor mit (640 × 480) IR-Pixeln, bis zu (1.280 × 960) IR-Pixel mit DRE-Funktion*

Integrierte, lichtempfindliche 8 MP-Digitalkamera, Bildüberlagerung

Hochauflösendes 5,6"-TFT-Farbdisplay mit (1.280 × 800) Pixeln

Kompaktes Leichtmetallgehäuse, intuitive Einhandbedienung und zahlreiche

Automatikfunktionen garantieren hervorragendes Handling

Spezialsoftware IRBIS® 3 report zur effizienten Erstellung professioneller Gutachten

Individuelles Erstellen von Vorlagen nach VdS-Standards

Automatisierte Verarbeitung großer Datenmengen

640
×
480
Detektor

5,6"
TFT

8 MP

Im Profi-Paket enthalten:

VarioCAM® HDx 625

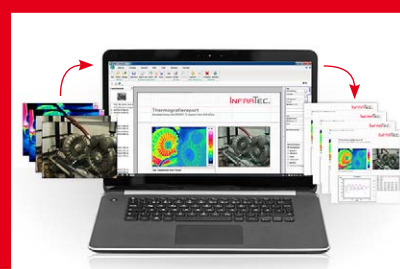
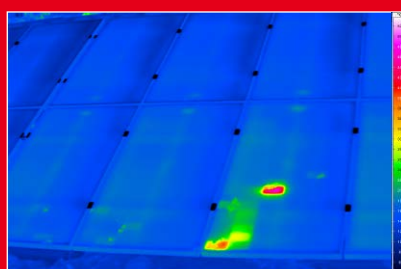
inkl. Normalobjektiv

+ IRBIS® 3 report

+ Schulung



www.InfraTec.de





| | |
|---|---|
| Spektralbereich | (7,5 ... 14) µm |
| Detektortyp | Ungekühltes Mikrobolometer Focal Plane Array |
| Detektorformat, Thermografiebild (IR-Pixel) | (640 × 480), mit DRE-Funktion bis zu (1.280 × 960)* |
| Temperaturmessbereich | (-40 ... 600) °C, bis 1.700 °C* |
| Messgenauigkeit | ± 2 °C oder ± 2 % |
| Temperaturauflösung bei 30 °C | Bis zu 0,03 K* |
| IR-Bildfrequenz | Vollbild: 30 Hz (640 × 480), Teilbild*: 60 Hz (384 × 288) |
| Speichermedien | SDHC-Karte |
| Bildspeicherung | 16 bit Einzelbildspeicherung oder Video-Streaming im MPEG-Format |
| Objektivanschluss | Bajonett für komfortablen Objektivwechsel, Auto-Objektiverkennung und Datenübertragung |
| Fokussierung | Motorisch, automatisch oder manuell, feinstufig einstellbar |
| EverSharp-Funktion* | Multifokus-Aufnahme ermöglicht die Ausdehnung des Schärfereiches im Objektraum auf ein Maximum |
| Zoom | 6fach digital, stufenlos |
| Digitale Farb-Videokamera | 8 Megapixel, LED-Videoleuchte |
| Dynamikbereich | 16 bit |
| Schnittstellen | DVI-D (HDMI), C-Video, RS232, USB 2.0, WLAN, GigE-Vision*, Bluetooth* |
| Stativanschluss | 1/4"-Fotogewinde |
| Stromversorgung | Standard-Lithium-Ionen-Akku, Energiesparmodus, Netzadapter, (12 ... 24) V DC |
| Integriertes Mikrofon und Lautsprecher | Sprachkommentare eingeben, Replay und Nachvertonung |
| Lasermarkierung | Halbleiterlaser rot, Laserschutzklasse 2 |
| Integrierter GPS-Sensor* | Bildintegrierte Speicherung der Positionsdaten |
| Display | 5,6"-TFT-Farbdisplay (1.280 × 800) Pixel, 170 ° schwenk- und 280 ° drehbar, tageslichttauglich, inkl. Flip-Mirror-Funktion |
| Einhandbedienung | Intuitive Bedienung mit ergonomisch angeordneten Tasten und Multifunktions-Joystick, programmierbare Tasten |
| Schutzgrad; Lager- und Betriebstemperatur | IP54, IEC 60529; (-40 ... 70) °C, (-25 ... 55) °C |
| Stoß-, Vibrationsbelastbarkeit im Betrieb | 25 G (IEC 68 - 2 - 29), 2 G (IEC 68 - 2 - 6) |
| Abmessungen; Gewicht | (210 × 125 × 155) mm; 1,6 kg (Basisausstattung mit Standardobjektiv) |
| Automatikfunktionen | Autofokus, Autoimage, Autolevel, Min. / Max.-Temperaturalarm: visuell / akustisch |
| Messfunktionen | 4 frei wählbare, bewegliche Messfelder / -punkte, automatische Hot- / Cold-Spot-Anzeige: global und innerhalb definierter Messfelder, Differenztemperaturmessung, Temperaturprofil, Histogramm, Differenzbild, Darstellung von 3 Isothermen |
| Weitere Funktionen | Shutterloser Betrieb, Temperaturalarm, Bildmisch- und Überblendfunktion, gleichzeitige Darstellung von Thermografiebild und Videobild in Echtzeit |
| Auswerte- und Analysesoftware | IRBIS® 3 report, IRBIS® 3 plus*, IRBIS® 3 professional*, IRBIS® 3 view*, IRBIS® 3 remote HD*, IRBIS® 3 online*, IRBIS® 3 process*, IRBIS® 3 vision*, IRBIS® 3 active*, IRBIS® 3 mosaic*, FORNAX 2*, FORNAX 2 plus* |

Für alle, die im Rahmen der Instandhaltung zielsicher Schwachstellen aufdecken möchten, bietet InfraTec ein Komplettpaket mit einer mobilen Thermografiekamera der Spitzenklasse samt effizienter Reportsoftware **für bereits 14.950 EUR****. Die neue **VarioCAM® HDx inspect 625** ist mit einem großformatigen Mikrobolometerdetektor ausgestattet und liefert in Kombination mit den lichtstarken Präzisions-Wechseloptiken Thermografieaufnahmen in hervorragender Bildqualität als Grundlage für professionelle Inspektionen z.B. von Photovoltaikanlagen, elektrischen und mechanischen Anlagen.

Abgerundet wird das Paket von der Reportsoftware **IRBIS® 3 report**. Dank der individuell erstellbaren Vorlagen nach VdS-Richtlinie können selbst große Datenmengen bequem als Bericht im PDF-Format dokumentiert werden. Wie das geht und was Sie für den optimalen Umgang mit Software und Kamera noch wissen müssen, erfahren Sie kompakt in unseren **Seminaren** (nähere Infos unter termine.infratec.de).

| Objektive | Brennweite (mm) | FOV (°) |
|---|-------------------------|-----------------|
| Weitwinkel | 10 | (57,1 × 44,4) |
| Normalobjektiv | 20 | (30,4 × 23,1) |
| Teleobjektiv | 40 | (15,5 × 11,6) |
| Makrovorsätze und Mikroskopobjektive | Min. Objektabstand (mm) | Pixelgröße (µm) |
| Close-Up 0,2x für Objektiv: 40 mm / 20 mm | 137 | 60 / 121 |
| Close-Up 0,5x für Objektiv: 40 mm / 20 mm | 47 | 24 / 49 |
| Mikroskop M=1,0x | 50 | 17 |

Weitere Infrarot-Wechselobjektive erhalten Sie auf Anfrage.

* Optional

** Die Preise verstehen sich zzgl. gesetzlicher MwSt. und Versandkosten. Der Verkauf erfolgt ausschließlich an gewerbliche Kunden, Behörden und öffentliche Einrichtungen. Kein Verkauf an private Endverbraucher im Sinne der PAngV! Endgültige Preise sind ausstattungsabhängig.

InfraTec GmbH
Infrarotsensorik und Messtechnik

Gostritzer Straße 61 – 63
01217 Dresden / GERMANY
Telefon +49 351 871-8610
Fax +49 351 871-8727
E-Mail thermo@InfraTec.de